


| | | |
|--|---------------------------|---------------------------|
|  LYCEE D'EXCELLENCE | Année Scolaire: 2016-2017 | DEVOIR N°1: SVT |
| | PREMIER SEMESTRE | CLASSE: Secondes C1 et C2 |
| | | Durée : 2 Heures |

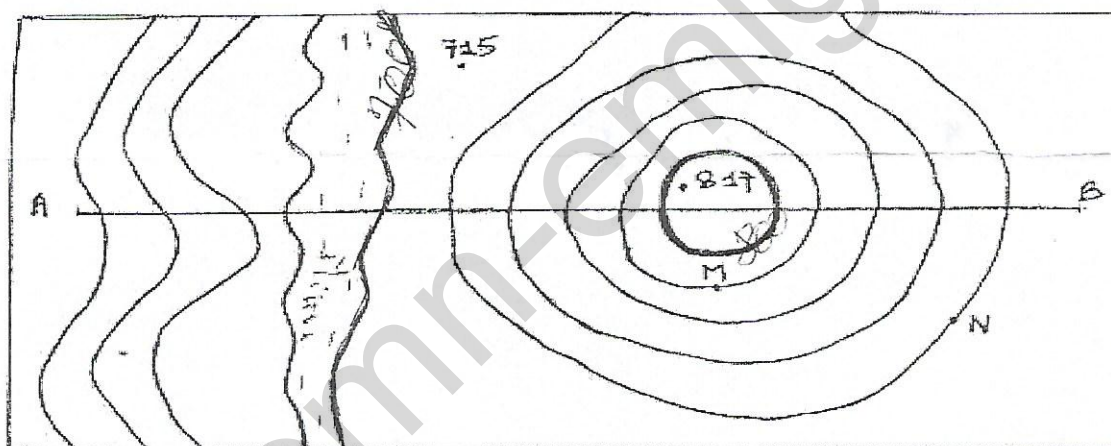
Exercice N°1 (5pts)

Définir : Environnement, affleurement rocheux, carte topographique, point côté, courbe de niveau.

Exercice N°2 (8 pts)

Soit le document suivant :

1. Que représente-t-il ?
2. Quel est son importance ?
3. Que signifie l'échelle 1/10 000 ?
4. Définir l'équidistance et trouver sa valeur.
5. Déterminer la largeur du fleuve.
6. Que représentent les points 715 et 817, quelle est leur importance ?
7. Combien de types de courbes de niveau peut-on rencontrer sur ce document ? Préciser leurs caractéristiques.



Région de Kore'n douwatsu Echelle 1/ 10 000

Exercice N°3 (5pts) Recopier et compléter le tableau suivant :

| Echelle | Longueur terrain(m) | Longueur carte (cm) |
|------------|---------------------|---------------------|
| 1/500e | 2 452 | ? |
| 1/100 000e | 65 700 | ? |
| 1/20e | ? | 50 |
| 1/2 500e | 4 600 | ? |
| 1/1 000e | ? | 37,5 |
| 1/1 000e | ? | 1 |
| ? | 1 500 | 50 |
| 1/400 000e | 28 000 | ? |
| ? | 1 680 | 4,2 |
| ? | 187 500 | 37,5 |