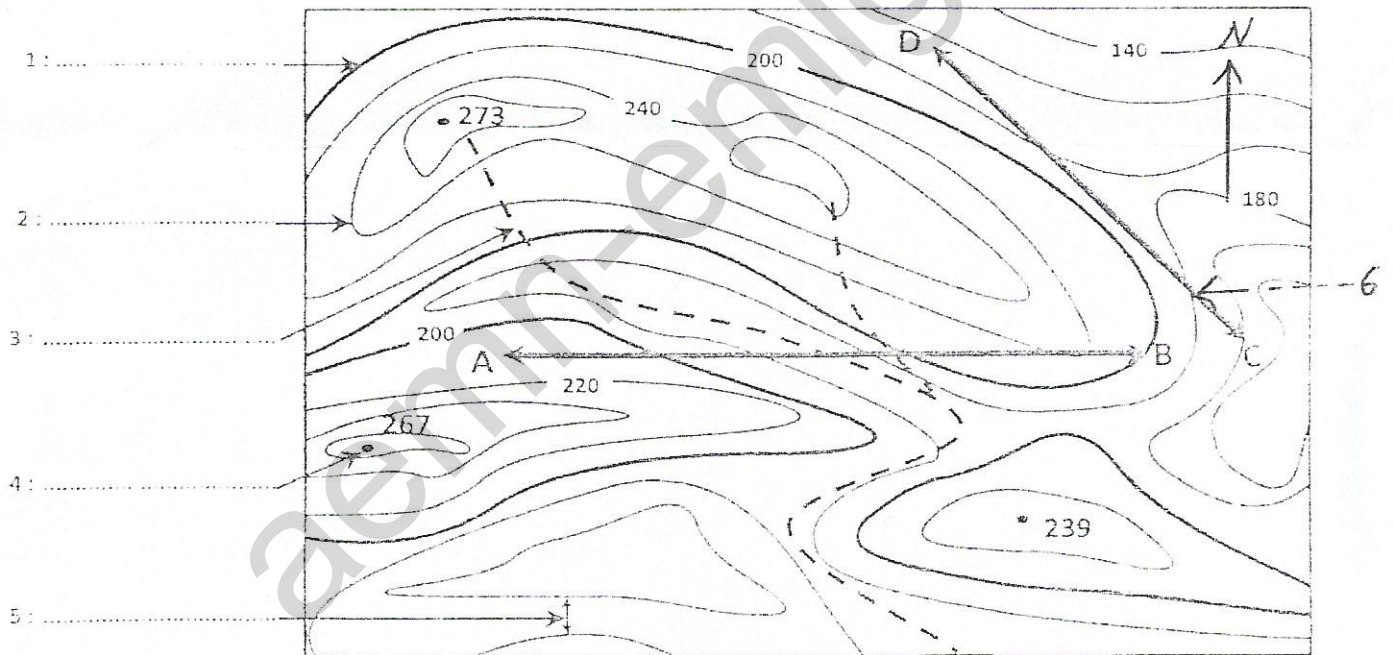
 LYCEE D'EXCELLENCE	Année Scolaire: 2016-2017	DEVOIR N°2: SVT
		CLASSE: Secondes C1 et C2
	PREMIER SEMESTRE	Date : 13 Décembre
		Durée : 2 Heures

Exercice N°1 (14pts)

On considère l'extrait suivant d'une carte topographique.

- 1) Légendez cette carte. (3pts)
- 2) Déterminez les équidistances. (1pt)
- 3) Le segment **AB** sur la carte est réellement de longueur 8 km sur le terrain.
Quelle est l'échelle de la carte ? (1pt)
- 4) Quels sont les éléments qui ne figurent pas sur la carte ? (1pt).
- 5) A-t-on une cuvette ou un sommet aux points 273 et 239 ? (1pt).
- 6) Tracez le profil topographique entre **A** et **B** en utilisant comme échelle $E=1/50$. (7pts)



Exercice N°2 (6 pts)

- 1) Comment réaliser un herbier ? (1pt)
- 2) Donnez les noms scientifiques des espèces végétales suivantes :
Baobab, balanites, citronnier, eucalyptus, gao, manguiers, moringa, neem, palmier doum et riz. (5pts).