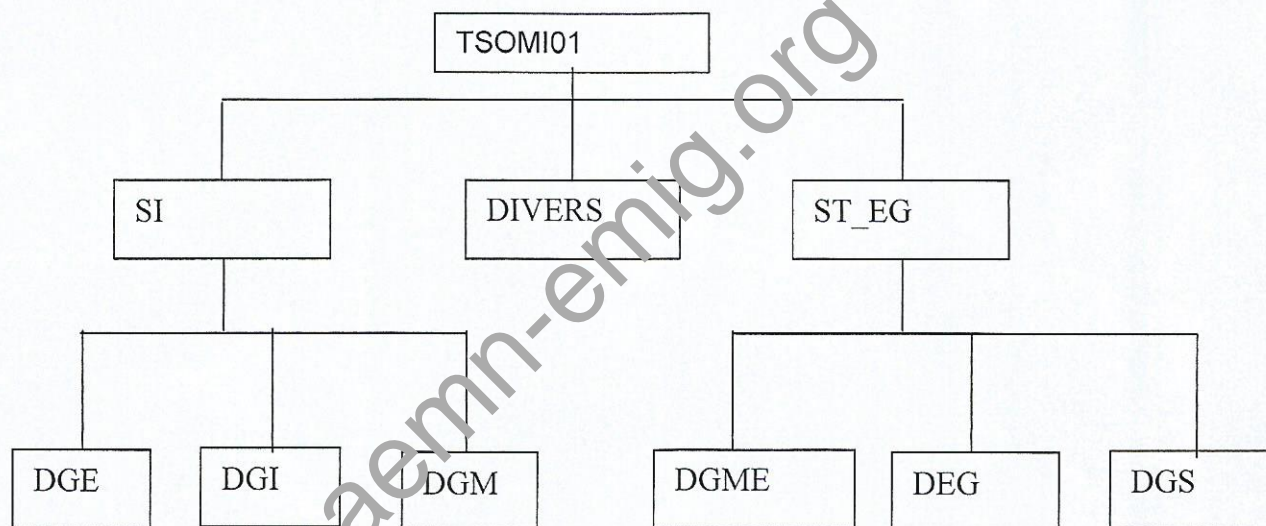


Créez sur la racine du disque dur un répertoire portant votre nom et créez dans ce répertoire les deux fichiers suivants :

- un fichier **dev1omi.bat** traitant les questions de 1 à 11 avec une pause sur chaque affichage.
- un fichier **bonus.bat** permettant de supprimer les attributs caché, système et lecture seule (H, S et R) à tous les fichiers et répertoires contenus dans une clé USB puis de redémarrer l'ordinateur
  - 1) Rendez active la racine du disque dur et effacez l'écran.
  - 2) Créez sur la racine du disque dur la structure suivante :



- 3) Affichez l'arborescence que vous venez de créer.
- 4) Rendez actif le répertoire **DIVERS**.
- 5) Créez dans **DGI** un fichier dénommé **TS2016.TXT** ayant pour contenu l'aide sur la commande prompt.
- 6) Affichez dans l'environnement du MS-DOS le contenu du fichier **TS2016.TXT**
- 7) Créez dans **DGM** un fichier dénommé **LISTE.TXT** ayant pour contenu la liste des fichiers (avec leurs attributs) du répertoire **c:\windows\system32** dont le nom commence par **c** et dont l'extension est **.dll**.
- 8) Copier tous les fichiers du répertoire **c:\windows\system32** dont le nom commence par **r** et dont l'extension est **.exe** dans **DGI**.
- 9) Afficher l'arborescence de la structure **TSOMI01** en faisant apparaître les fichiers
- 10) Cacher tous les fichiers de **DGI**
- 11) Supprimer **TSOMI01** étape par étape