



LYCEE D'EXCELLENCE

Année Scolaire: 2016-2017

DEUXIEME SEMESTRE

DEVOIR N°2: SVT

CLASSE: TERMINALE C

Date : 5 Mai

Durée : 3 Heures

Exercice n°1 : (2points)

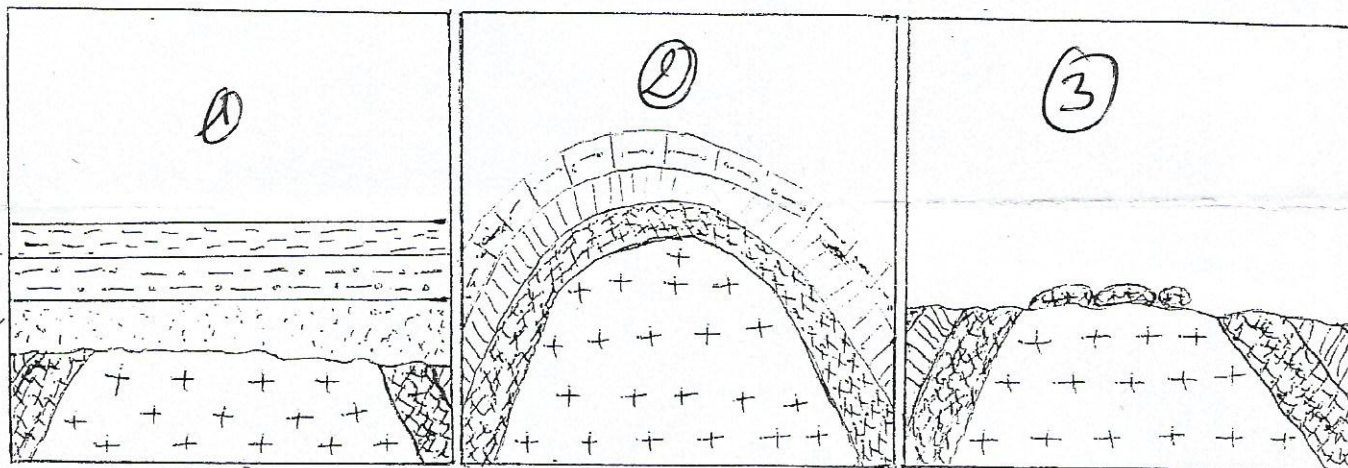
Définissez les mots suivants : stratigraphie, fossile.

Exercice n°2 : (9points)

Les schémas du document n°1 représentent différentes étapes dans l'évolution d'un terrain au cours de son histoire.

1. Énoncez les principes de la stratigraphie.
2. Ordonnez ces schémas en vous justifiant.
3. Schématisez l'état initial de ce terrain.

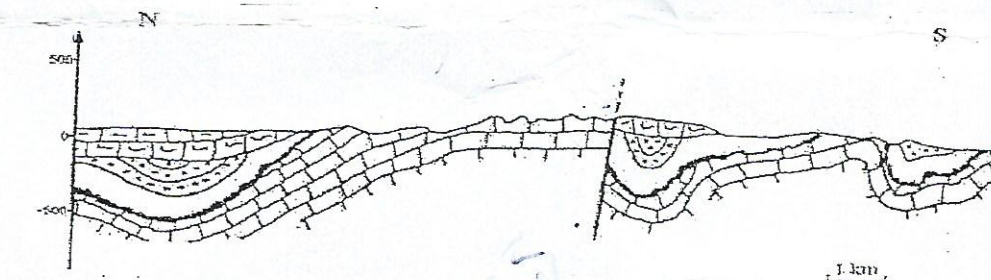
a b c } couverture sédimentaire
 [X] roches métamorphiques
 [+] pluton granitique



Exercice n°3 : (9points)

Le document n°2 représente une coupe de terrain dans une région donnée.

1. Grâce à un raisonnement rigoureux, réalisez une datation relative des événements indiqués sur le document 2 et visibles sur la coupe géologique présentée, puis établissez leur chronologie.
2. Donnez un titre à ce document.



- [Pattern] Calcaires et molasse
- [Pattern] Calcaires et grès
- [Pattern] Dépôts fluvi-lacustres
- [Pattern] Calcaires à rudistes
- [Symbol] Failles
- [Symbol] Surface d'érosion