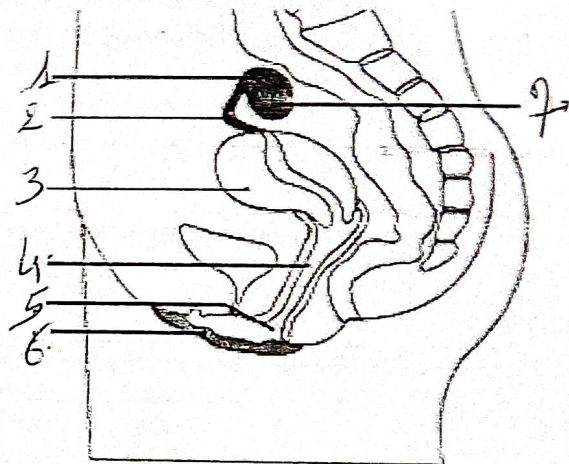
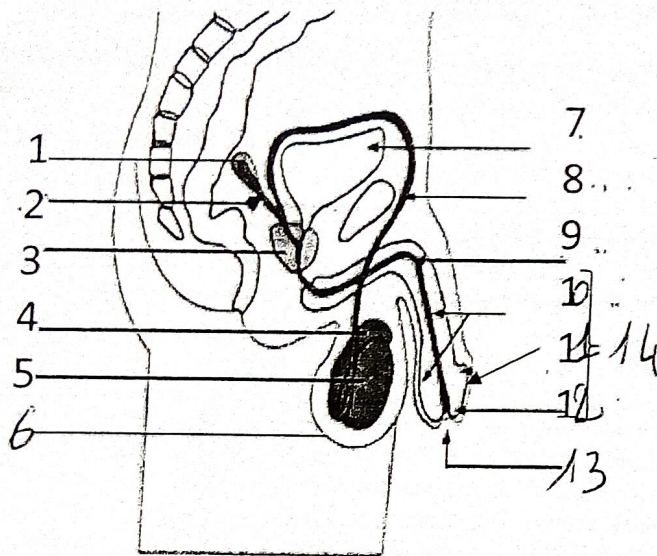
 LYCEE D'EXCELLENCE	Année Scolaire: 2017-2018	DEVOIR N°1: SVT
	PREMIER SEMESTRE	CLASSE: TERMINALE C
		Date : 28 Octobre 2017
		Durée : 3 Heures

Question 1 (5,5 points)

Légender les schémas suivants :



Question 2 (5 points)

Faire un schéma simplifié des gamètes male et femelle et énumérer dans un tableau leurs caractères (glande d'origine, taille, mobilité, nombre émis).

Question 3 (7,5 points)

Compléter le tableau suivant.

	Femme	Homme
Localisation		
Fonctionnement		
Période d'activité		
Voies génitales		
Glandes annexes		
Organes producteurs de gamètes		
Cellules reproductrices (gamètes)		
Nombre de gamètes produits		
Organes d'accouplement		
Relation avec l'appareil urinaire		

**Question 4 (2 points)**

**Indiquer les affirmations exactes.**

Les affirmations suivantes concernent une femme pubère, non ménopausée et non enceinte.

- A- l'ovulation est l'évènement central du cycle ovarien chez la femme. Elle a lieu en règle générale le quatorzième jour du cycle menstruel.
- B- l'ovaire est un organe ovoïde suspendu dans la cavité abdominale dont l'observation microscopique de coupes peut montrer plusieurs ovocytes entourés d'une ou plusieurs couches cellulaires.
- C- la rupture du follicule mûr provoque la libération d'une cellule qui sera transmise vers les trompes par l'utérus.
- D- le corps jaune est une structure cellulaire composée d'un ovocyte non ovulé entouré de cellules folliculaires très riches en lipides.