



LYCEE D'EXCELLENCE

Année Scolaire: 2017-2018

DEVOIR N°2: SVT

CLASSE: TERMINALE C

DEUXIEME SEMESTRE

Date : 28 Mai 2018

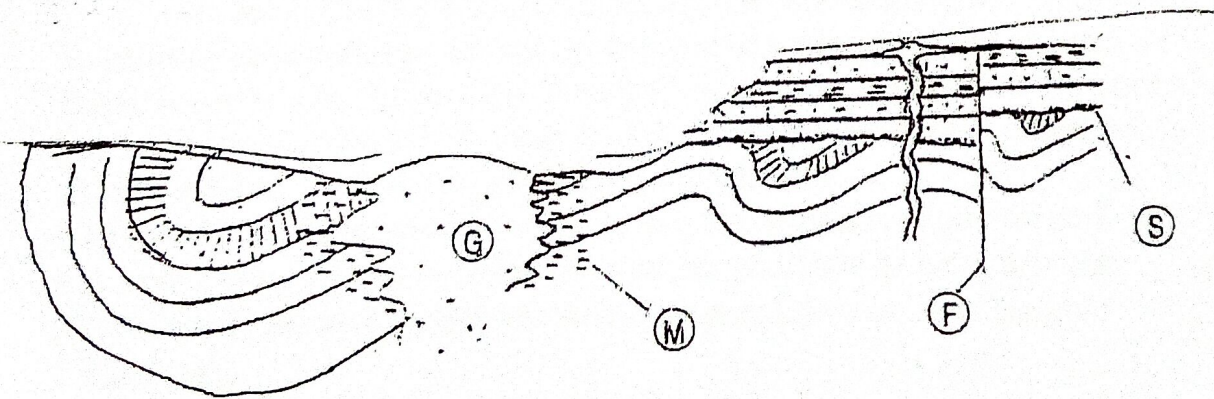
Durée : 2 Heures

GEOLOGIE

EXERCICE N°1 : Répondre aux questions suivantes (20 points)

- 1) Qu'est-ce qu'une ressource géologique ?
 - 2) Définissez une énergie renouvelable et une énergie non renouvelable.
 - 3) Définissez un minéral et un minerai.
 - 4) Dans quel(s) type(s) de roche(s) peut-on retrouver de l'or ?
 - 5) Quels sont les différentes étapes conduisant à une exploitation industrielle d'une ressource géologique ?
 - 6) Donnez la ou les différence(s) entre une exploitation industrielle et une exploitation artisanale.
 - 7) Quels sont les avantages et les inconvénients liés à l'exploitation des ressources géologiques au Niger ?
 - 8) Qu'est-ce qu'un filon ?
- N.B. Appuyez toutes les réponses avec des exemples.
- 9) La coupe géologique suivante traduit l'aspect d'un terrain :

Document1



- a- Expliquez la nature et la chronologie des événements géologiques passés (faits et arguments) dans cette région. (3 pts)
- b- Quelles relations existe-t-il entre ces phénomènes et l'accumulation des ressources géologiques ? (3 pts)