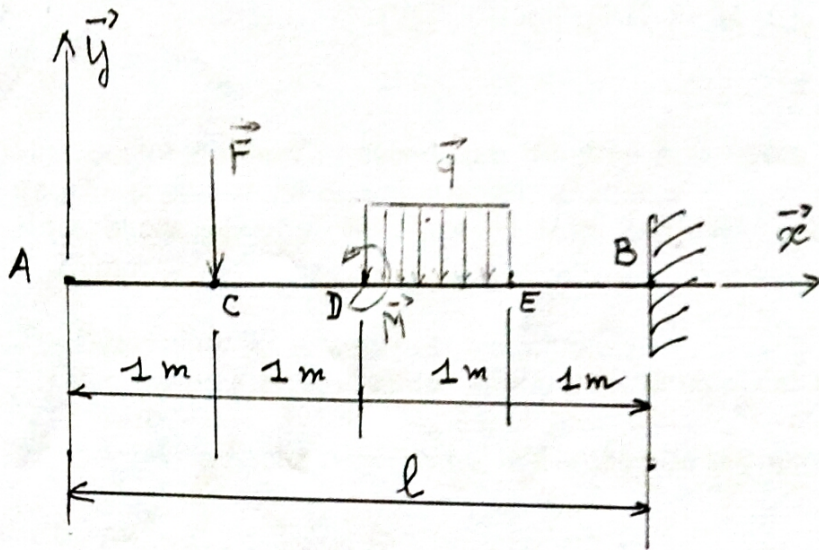


Devoir de RDM N°1

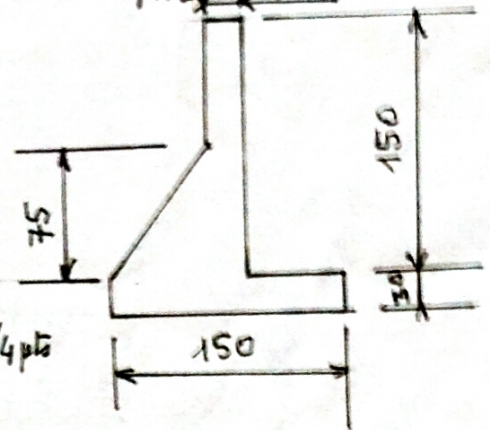
$$F = 5 \text{ daN}$$

$$q = 6 \text{ daN/m}$$

$$M = -5 \text{ N.m}$$

$$E = 200.000 \text{ MPa}$$

$$l = 4 \text{ m}$$



- 1.) Déterminer le torseur en B /4pts
- 2.) Représenter les épures de  $T_y$  et  $M_z$  /4pts
- 3.) Calculer  $y_{\max}$  si la section est comme ci-contre /12pts

Durée = 2h 30mn

Tous documents autorisés  
Donner tous les résultats à 4 chiffres après la